

8 Wenn kein Schock empfohlen wird oder nach Schockabgabe „Mit Wiederbelebung beginnen“

Während der Herzdruckmassage bietet der ZOLL AED 3 die Funktion Real CPR Help®, die die Qualität der Herzdruckmassage prüft.



1 AED einschalten



2 „Bewusstsein prüfen“



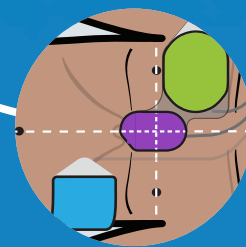
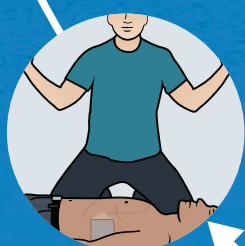
7 Wenn Schock empfohlen wird, „Blinkende Schocktaste drücken“



3 „Notruf veranlassen“

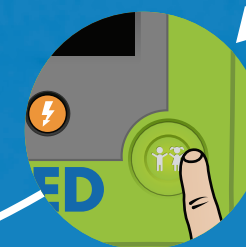


6 „Patient nicht berühren. Analyse läuft.“



5 „Defi-elektroden auf entblöbte Patientenbrust kleben“

4 „Bei Kind Kindertaste drücken“



Weitere Informationen zum ZOLL AED 3, erhalten Sie auf zoll.com oder telefonisch unter +1.978.421.9655.

ZOLL®